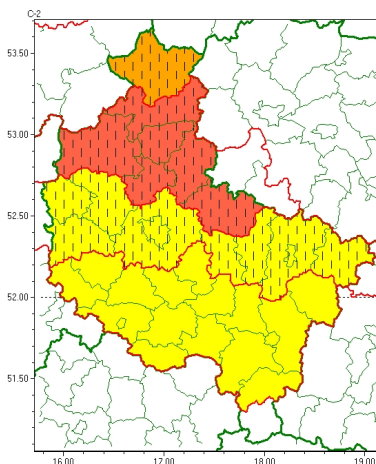




Zasięg ostrzeżeń w województwie

Burze
2024-05-20 12:37



WOJEWÓDZTWO WIELKOPOLSKIE
OSTRZEŻENIA METEOROLOGICZNE ZBIORCZO NR 90
WYKAZ OBYWÓW ZUJACYCH OSTRZEŻENIE
o godz. 12:37 dnia 20.05.2024

Zjawisko/Stopień zagrożenia	Burze/1
Obszar (w nawiasie numer ostrzeżenia dla powiatu)	powiaty: gostyński(32), grodziski(34), jarociński(34), kaliski(36), Kalisz(34), kościański(33), krotoszyński(34), leszczyński(33), Leszno(33), ostrowski(34), ostrzeszowski(33), pleszewski(36), rawicki(32), redzki(32), remski(32), turecki(38), wolsztyński(33)
Ważność	od godz. 13:00 dnia 20.05.2024 do godz. 22:00 dnia 20.05.2024
Prawdopodobieństwo	80%
Przebieg	Prognozowane są burze, którym miejscami będą towarzyszyć silne opady deszczu od 20 mm do 35 mm oraz porywy wiatru do 70 km/h. Lokalnie grad.
SMS	IMGW-PIB OSTRZEŻENIA: BURZE/1 wielkopolskie (17 powiatów) od 13:00/20.05 do 22:00/20.05.2024 deszcz 35 mm, porywy 70 km/h, grad. Dotyczy powiatów: gostyński, grodziski, jarociński, kaliski, Kalisz, kościański, krotoszyński, leszczyński, Leszno, ostrowski, ostrzeszowski, pleszewski, rawicki, redzki, remski, turecki i wolsztyński.
RSO	Woj. wielkopolskie (17 powiatów), IMGW-PIB wydał ostrzeżenie pierwszego stopnia o burzach
Uwagi	Brak.
Zjawisko/Stopień zagrożenia	Burze/1 ZMIANA
Obszar (w nawiasie numer ostrzeżenia dla powiatu)	powiaty: kolski(37), Konin(36), koniński(36), międzybuzki(33), nowotomyski(33), Poznań (34), poznański(34), śłupecki(36), szamotulski(34), wrzesiński(33)
Ważność	od godz. 12:00 dnia 20.05.2024 do godz. 21:00 dnia 20.05.2024
Prawdopodobieństwo	80%



Przebieg	Prognozowane s burze, którym miejscami b d towarzyszy silne opady deszczu od 20 mm do 35 mm oraz porywy wiatru do 70 km/h. Miejscami grad.
SMS	IMGW-PIB OSTRZEGA: BURZE/1 wielkopolskie (10 powiatów) od 12:00/20.05 do 21:00/20.05.2024 deszcz 35 mm, porywy 70 km/h, miejscami grad. Dotyczy powiatów: kolski, Konin, koniński, międzybuzki, nowotomyski, Poznań, poznański, słupecki, szamotulski i wrzesiński.
RSO	Woj. wielkopolskie (10 powiatów), IMGW-PIB wydał ostrzeżenie pierwszego stopnia o burzach
Uwagi	Zmiana dotyczy występowania opadów gradu.
Zjawisko/Stopień zagrożenia	Burze/2 ZMIANA
Obszar (w nawiasie numer ostrzeżenia dla powiatu)	powiaty: złotowski(41)
Ważność	od godz. 12:00 dnia 20.05.2024 do godz. 24:00 dnia 20.05.2024
Prawdopodobieństwo	70%
Przebieg	Prognozowane s miejscami burze, którym b d towarzyszy bardzo silne opady deszczu od 35 mm do 50 mm, oraz porywy wiatru do 70 km/h. Miejscami grad.
SMS	IMGW-PIB OSTRZEGA: BURZE/2 wielkopolskie (1 powiat) od 12:00/20.05 do 24:00/20.05.2024 deszcz 50 mm, porywy 70 km/h, miejscami grad. Dotyczy powiatów: złotowski.
RSO	Woj. wielkopolskie (1 powiat), IMGW-PIB wydał ostrzeżenie drugiego stopnia o burzach
Uwagi	Zmiana dotyczy podniesienia stopnia ostrzeżenia - zwiększenie sumy opadów oraz występowanie opadów gradu.
Zjawisko/Stopień zagrożenia	Burze/3 ZMIANA
Obszar (w nawiasie numer ostrzeżenia dla powiatu)	powiaty: chodzieski(35), czarnkowsko-trzcianecki(35), gnieźnieński(35), obornicki(34), pilski(38), w growiecki(35)
Ważność	od godz. 12:26 dnia 20.05.2024 do godz. 24:00 dnia 20.05.2024
Prawdopodobieństwo	90%
Przebieg	Prognozowane s miejscami burze, którym b d towarzyszy ulewne opady deszczu do 80 mm, porywy wiatru do 70 km/h oraz grad.
SMS	IMGW-PIB OSTRZEGA: BURZE/3 wielkopolskie (6 powiatów) od 12:26/20.05 do 24:00/20.05.2024 deszcz 80 mm, porywy 70 km/h. Dotyczy powiatów: chodzieski, czarnkowsko-trzcianecki, gnieźnieński, obornicki, pilski i w growiecki.
RSO	Woj. wielkopolskie (6 powiatów), IMGW-PIB wydał ostrzeżenie trzeciego stopnia o burzach
Uwagi	Podwyższony stopień ostrzeżenia ze względu na intensywne opady deszczu.
Opracowanie niniejsze i jego format, jako przedmiot prawa autorskiego podlega ochronie prawnej, zgodnie z przepisami ustawy z dnia 4 lutego 1994r o prawie autorskim i prawach pokrewnych (dz. U. z 2006 r. Nr 90, poz. 631 z późn. zm.). Wszelkie dalsze udostępnianie, rozpowszechnianie (przedruk, kopiowanie, wiadomości sms) jest dozwolone wyłącznie w formie dosłownej z bezwzględnym wskazaniem źródła informacji tj. IMGW-PIB.	