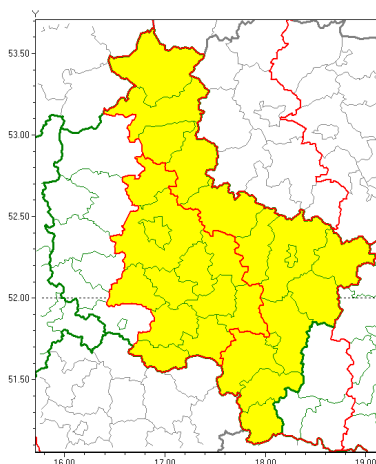




Zasięg ostrzeżeń w województwie

Opady marznące
2018-12-20 12:41



WOJEWÓDZTWO WIELKOPOLSKIE
OSTRZEŻENIA METEOROLOGICZNE ZBIORCZO NR 56
WYKAZ OBOWIĄZUJĄCYCH OSTRZEŻEŃ
o godz. 12:41 dnia 20.12.2018

Zjawisko/Stopień zagrożenia	Opady marznące/1
Obszar	powiaty: gostyński(25), jarociński(25), kościański(24), krotoszyński(29), obornicki(21), pleszewski(30), Poznań (22), poznański(22), rawicki(25), redziński(25), remski(26), wrzesiński(26)
Ważność	od godz. 17:00 dnia 20.12.2018 do godz. 22:00 dnia 20.12.2018
Prawdopodobieństwo	85%
Przebieg	Prognozuje się wystąpienie słabych opadów marznącego deszczu oraz mawki powodujących gołole.
SMS	IMGW-PIB OSTRZEŻEGA: MARZĄCE OPADY/1 wielkopolskie (12 powiatów) od 17:00/20.12 do 22:00/20.12.2018 marznące opady, drogi liskie. Dotyczy powiatów: gostyński, jarociński, kościański, krotoszyński, obornicki, pleszewski, Poznań, poznański, rawicki, redziński, remski i wrzesiński.
RSO	Woj. wielkopolskie (12 powiatów), IMGW-PIB wydał ostrzeżenie pierwszego stopnia o opadach marzących
Uwagi	Brak.
Zjawisko/Stopień zagrożenia	Opady marznące/1
Obszar	powiaty: chodzieski(21), gnieźnieński(27), kaliski(33), Kalisz(31), kępkiński(30), kołski(33), Konin(33), koniński(33), ostrowski(30), ostrzeszowski(30), pilski(22), słupecki(29), turecki(34), wgrowiecki(22), złotowski(21)



Ważność	od godz. 19:00 dnia 20.12.2018 do godz. 02:00 dnia 21.12.2018
Prawdopodobieństwo	85%
Przebieg	Prognozuje się wystąpienie słabych opadów mroźnego deszczu oraz mroźnych powojennych gołolei.
SMS	IMGW-PIB OSTRZEŻENIE: MARZNE OPADY/1 wielkopolskie (15 powiatów) od 19:00/20.12 do 02:00/21.12.2018 mroźne opady, drogi lód. Dotyczy powiatów: chodzieski, gnieźnieński, kaliski, Kalisz, kępiński, kolski, Konin, koniński, ostrowski, ostrzeszowski, pilski, słupecki, turecki, w growiecki i złotowski.
RSO	Woj. wielkopolskie (15 powiatów), IMGW-PIB wydał ostrzeżenie pierwszego stopnia o opadach mroźnych.
Uwagi	Brak.
Dyrektor synoptyk IMGW-PIB	Przemysław Szrama

Opracowanie niniejsze i jego format, jako przedmiot prawa autorskiego podlega ochronie prawnej, zgodnie z przepisami ustawy z dnia 4 lutego 1994r o prawie autorskim i prawach pokrewnych (dz. U. z 2006 r. Nr 90, poz. 631 z późn. zm.).
Wszelkie dalsze udostępnianie, rozpowszechnianie (przedruk, kopiowanie, wiadomości sms) jest dozwolone wyłącznie w formie dosłownej z bezwzględnym wskazaniem źródła informacji tj. IMGW-PIB.